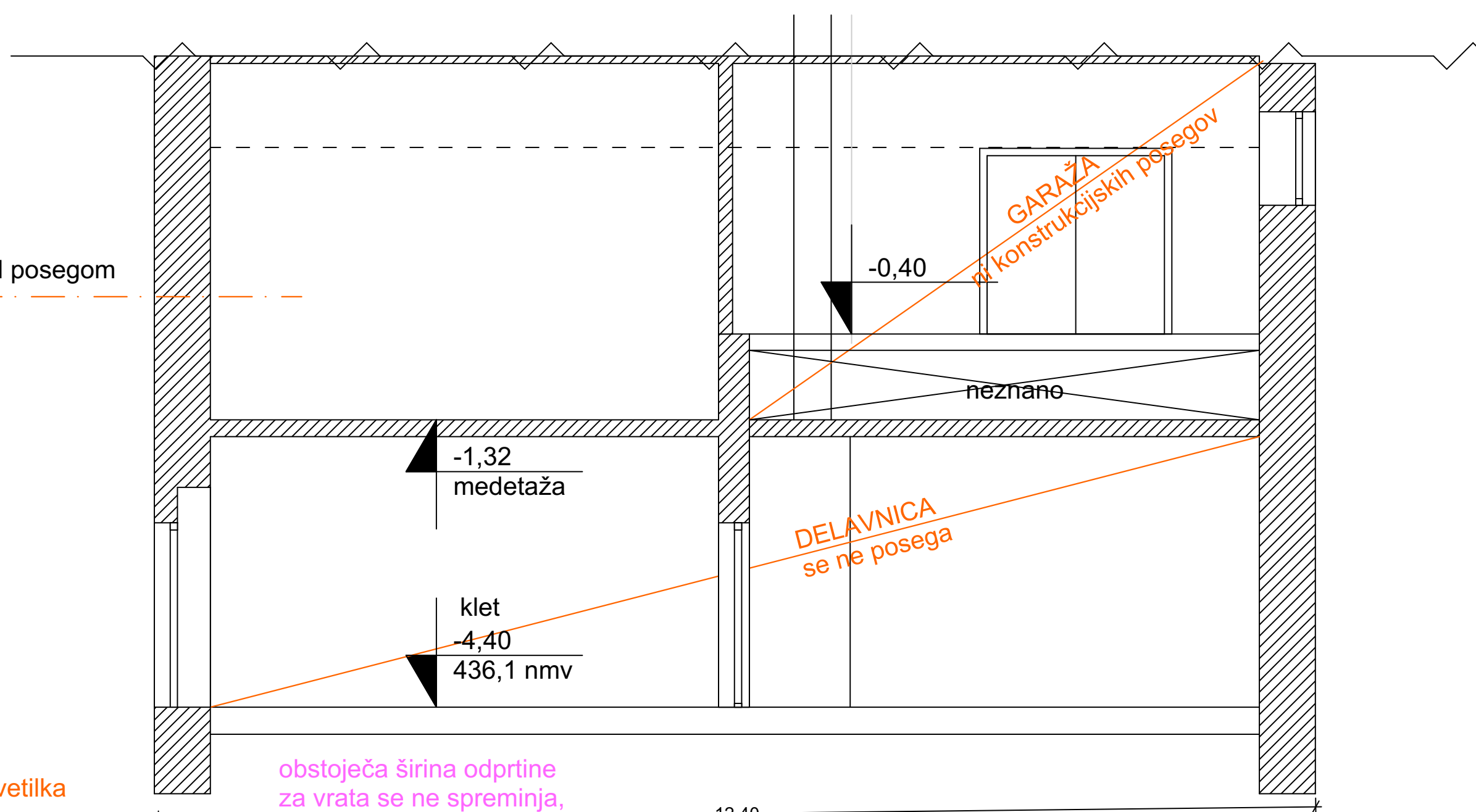


### VZDOLŽNI PREREZ

±0,00  
priljiče pred posegom



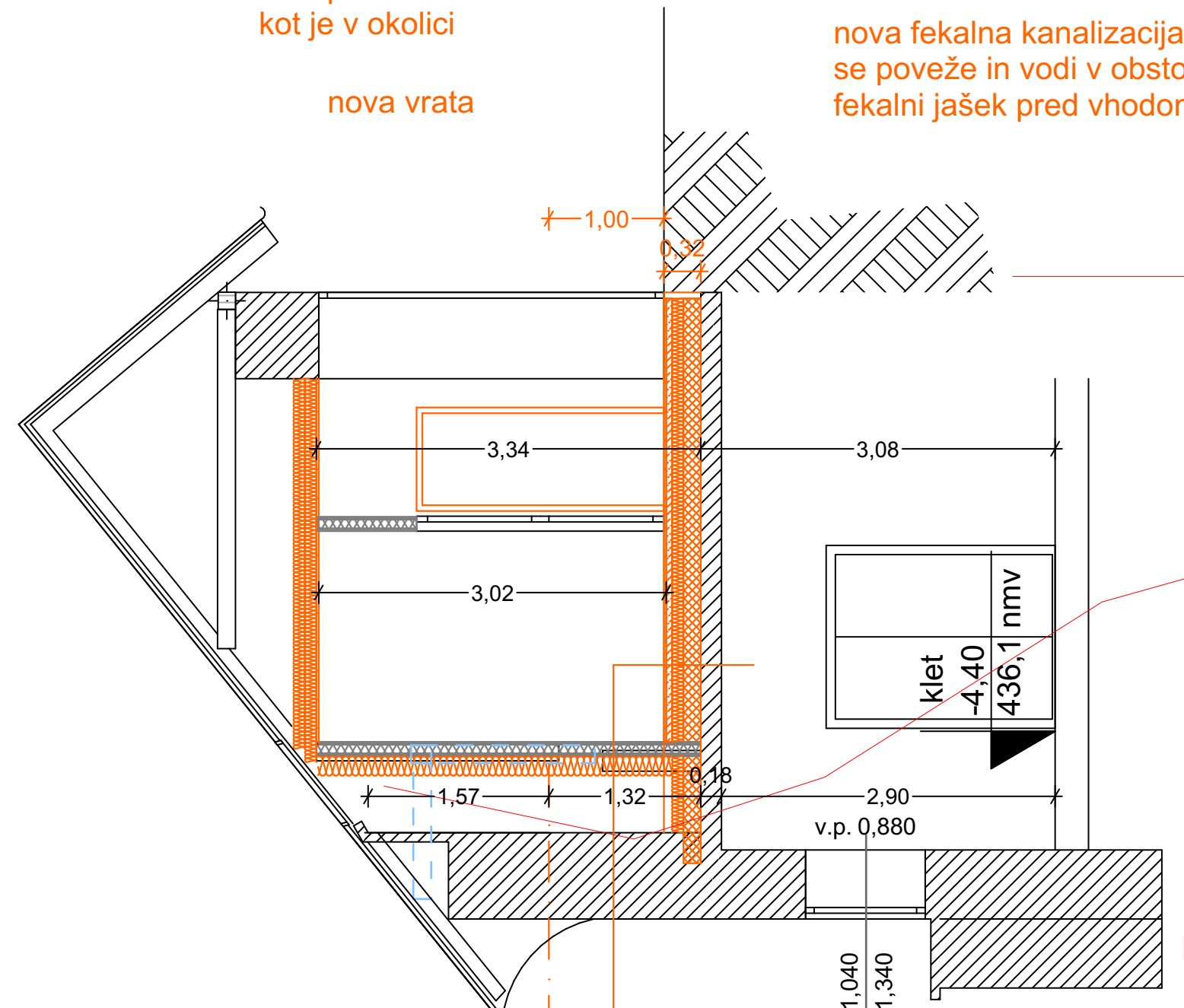
**sanacija tlaka pred sanitarijami v sestavi:**  
 ostanitev obstoječega nalitega betona  
 izkop do globine cca 70 cm - pod nadzorom ZVKDS OE Celje  
 zapolnitev pri izkopu posutih delov  
 čiščenje zidu z visokotlačnim čistilnikom, odstranitev nefiksiranih delov  
 prefugiranje zidu v globini 5-7 cm z apeno malto  
 izravnava zidu z apeno malto v debelini do 2 cm  
 izvedba črne hidroizolacije (hladni premaz + varjeni trak)  
 izvedba drenaže (drenažna cev na betonski postelji, drenažno nasutje, zavito v politlak folijo, odvod drenaže v obstoječo kanalizacijo)  
 utrditev nasutja v plasteh po max 30 cm oz. po zahtevi geologa  
 nearmiran podložni beton 10 cm  
 obloga vrhnjega dela fasade z distančno peno 1 cm  
 nov tlak: na pol gladko prerezane (zravnane) mačje glave (rečni prodniki) v betonu, fugiranje mačjih glav z epoksidno fugirno maso, barvo določi ZVKDS  
 debelina celotnega tlaka 12-15 cm, izvedba rahle mulde/naklona stran od objekta, da voda ne zaliva fasade - oz. po uskladitvi z ZVKDS OE Celje - obvezna predhodna priprava vzorčnega kamna, agregata in potem komplet vzorca tlaka za potrditev  
 finalna zaščita kamna z vodoodbojnim premazom  
 kitanje fuge med mačjimi glavami steno s trajnoelastičnim kitom, primernim za zunanjo rabo (zmzlnsko in UV odporen)  
 po potrebi: rezanje in zapolnitev dilatacijskih fug, ki preprečijo pokanje tlaka

mikro-višino medetaže prilagoditi glede na zunanji teren na mestu odstranjenih stopni se krpa tlak v enaki obliki kot je v okolici

stropna vgradna svetilka LED okrogla bela

nova fekalna kanalizacija se poveže in vodi v obstoječ fekalni jašek pred vhodom

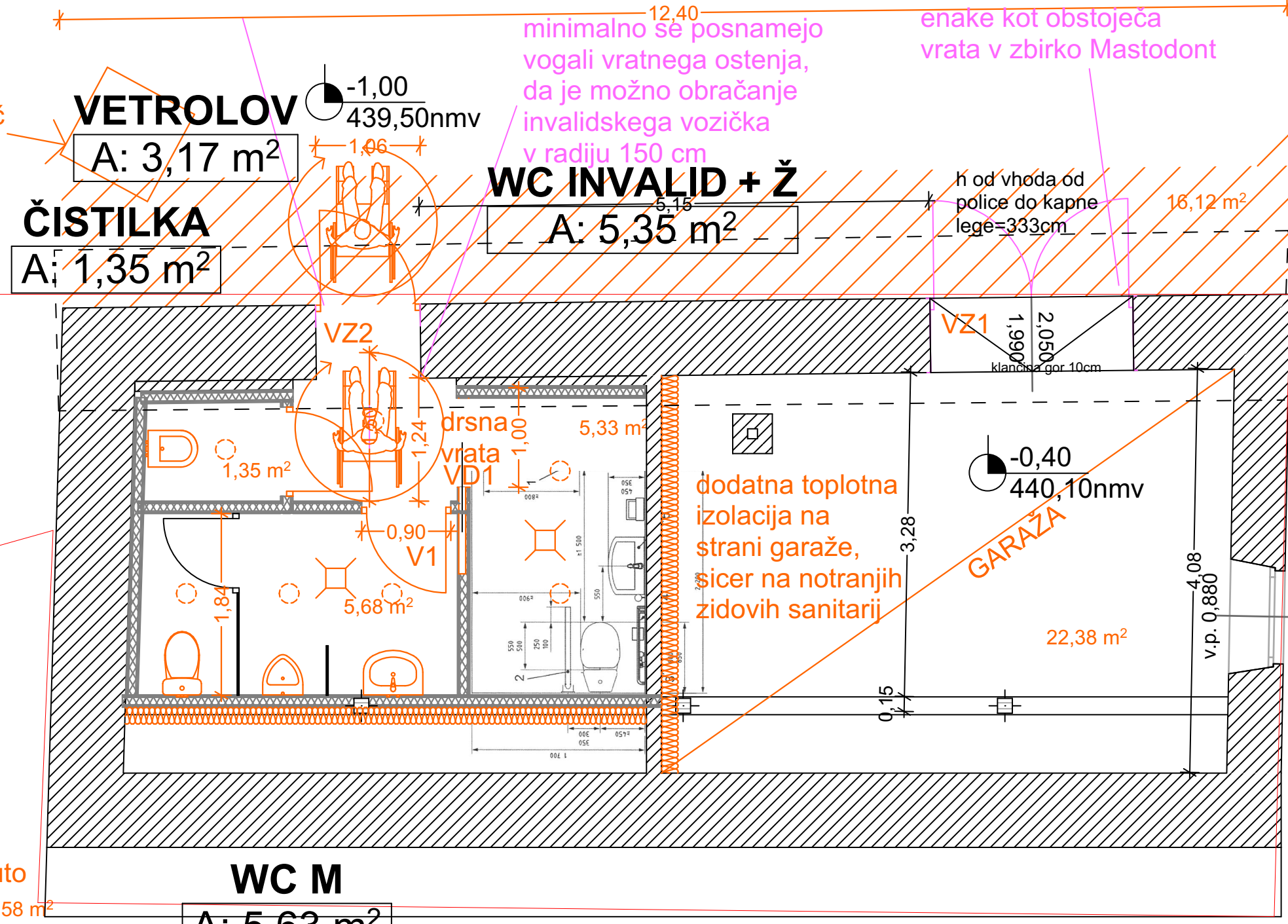
nova vrata



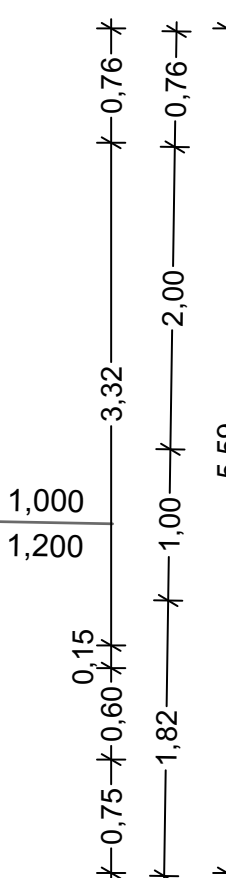
### PREREZ SKOZI SANITARIJE

±0,00  
priljiče pred posegom

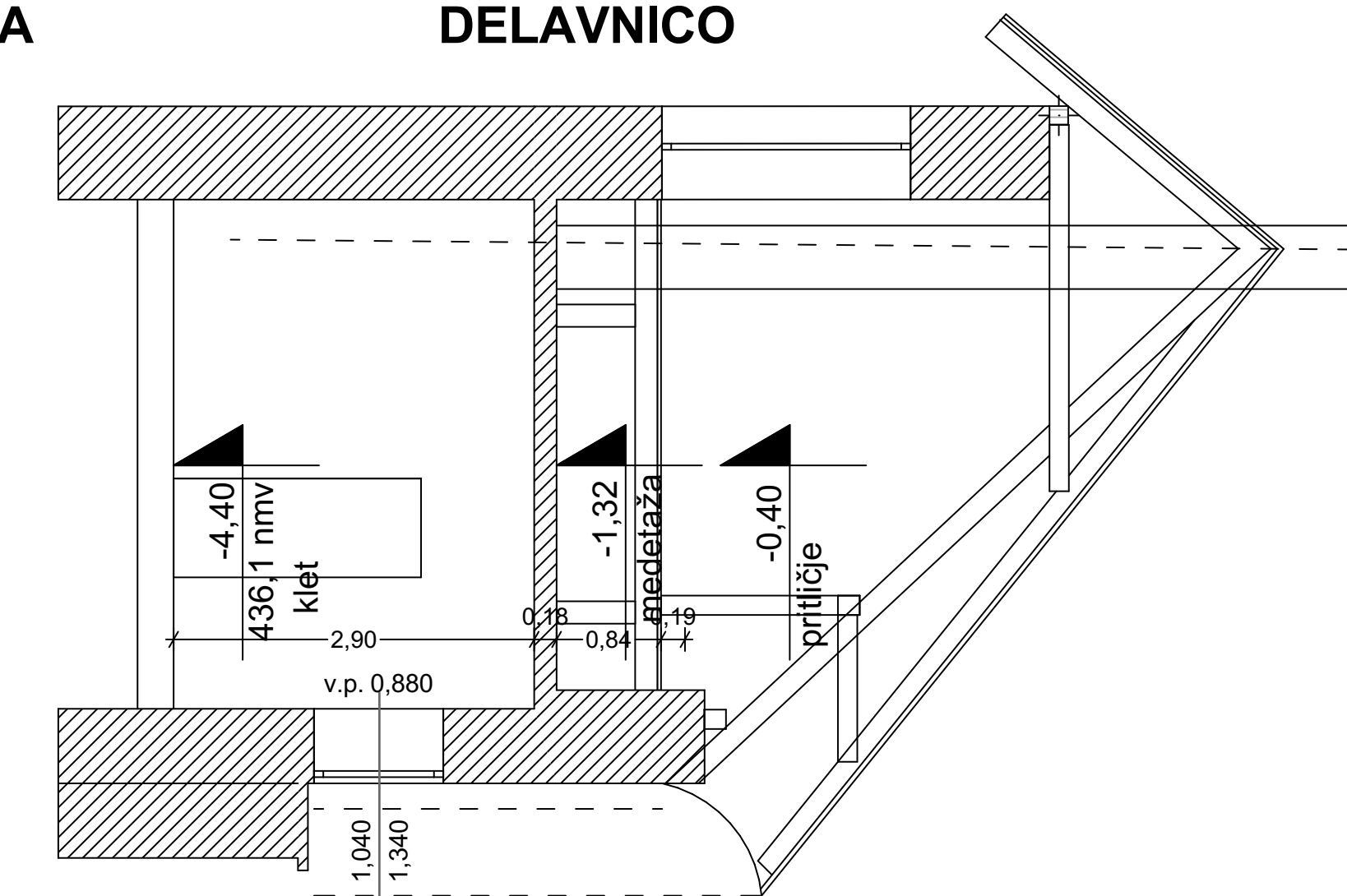
izvedba nove medetažne konstrukcije med sanitarijami in delavnico v obsegu:  
 priprava delavnice na rušivena dela (umik opreme, odklop instalacij - voda, elekrika)  
 odstranitev obstoječega stropa  
 odstranitev obstoječega stavbnega pohištva v sanitarijah, odstranitev montažnih stropov in sten brez poseganja v nosilno konstrukcijo  
 odstranitev kanalizacije  
 odstranitev sedanje lesene medetažne konstrukcije  
 ureditev ležišč na stenah (obstoječa ležišča tramov se pripravijo za naleganje novih nosilcev - izravnava, utrditev ...)  
 nova primarna jeklena medetažna konstrukcija (I profili), monolitiziranje konstrukcije v zidove (zalivanje ležišč)  
 hibond pločevina, položena na jeklene nosilce, višina cca 12 cm oz. po PZI statičnem preračunu  
 več plasti nestisljive toplotne izolacije, primerne za estrih, ki ne sme prenašati udarnega zvoka, v tem območju se uredi tudi izvod nove kanalizacije iz objekta v obstoječ kanalizacijski jašek mikroarmiran, po potrebi lokalno klasično armiran cementi estrih lepilo + keramične ploščice/granitogres, nedrseče, neoteženo čiščenje, fugiranje z epoksidno fugirno maso kranje sten v delavnicah na ranjenih mestih, slikanje delavnice



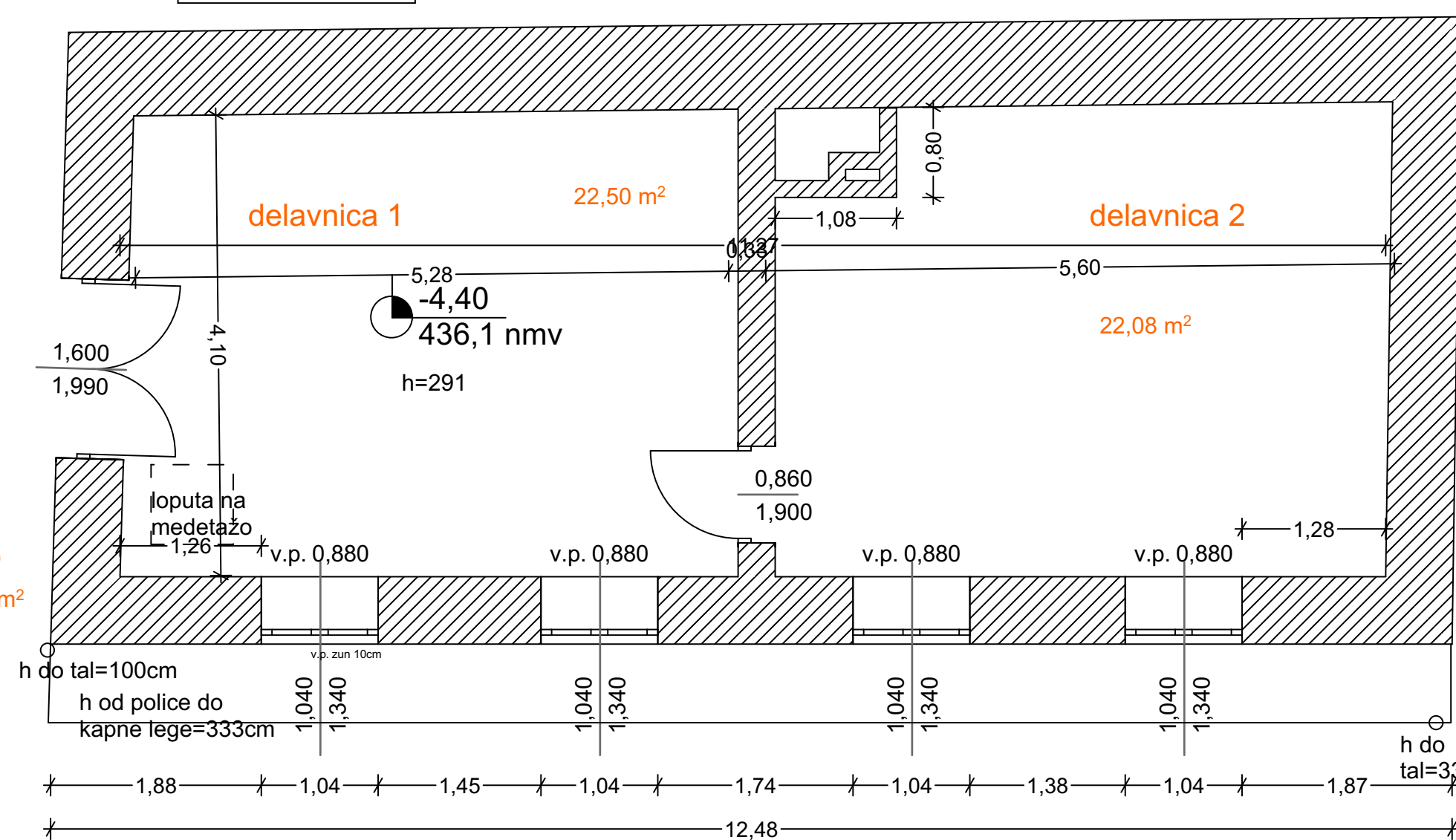
### TLORIS PRITLIČJA



### PREREZ SKOZI DELAVNICO



### TLORIS KLETI



13,00

6,30

LEGENDA:		objekt		Ureditev runde na Velenjskem gradu	
armiran beton		vrsta in številka projekta	PZI	8/2024	
betonski volnak		načrt	ARHITEKTURA		
opečni volnak		vsebinske risbe	SANITARIJE, TLORIS, PREREZI - POSEG		
penjen beton		ime in priimek odg. projektanta	Rok Poles, u.dia / ident. št. PA* ZAPS 1316		
toplotna izolacija		merilo in datum	1:50	1. november 2024	
mašne stene		sodelavci	Daniela Marič in2. grad.		